



SSS Theoriekurs 2021/2022 – Kursprogramm

Termin: Start ist am 09 November 2021. Beginn jeweils um 1900 und Ende gegen 2200. Der Kurs findet wöchentlich immer Dienstags statt.

Ort: Haus 37, Alfred-Döblin-Platz 37, 79100 Freiburg

Der Kurs baut auf dem SKS auf und richtet sich an alle, die sich auf die theoretischen SSS-Prüfungen vorbereiten oder einfach Ihre Kenntnisse vertiefen möchten.

Termine:

-----November

09.11.21	1900-2100 Schifffahrtsrecht	2100-2200 Organisatorisches	(Thomas Z./Thomas Z.)
16.11.21	1900-2100 Schifffahrtsrecht	2100-2200 (Reserve)	(Thomas Z./Thomas Z.)
23.11.21	1900-2100 Schifffahrtsrecht	2100-2200 (Reserve)	(Thomas Z./Thomas Z.)
30.11.21	1900-2100 Radar	2100-2200 Plotübungen	(Andreas W./Thomas Z.)

-----Dezember

07.12.21	1900-2100 Navigation	2100-2200 Übungen (ATT)	(Thomas Z./Thomas Z.)
14.12.21	1900-2100 ATT/Gezeiten	2100-2200 Übungen (ATT)	(Mathias E./Thomas Z.)

-----Weihnachtspause mit Aufgaben

-----Januar

11.01.22	1900-2100 ATT/Stromatlas	2100-2200 Übungen (ATT)	(Mathias E./Thomas Z.)
18.01.22	1900-2100 Seemannschaft	2100-2200 Kartenaufgaben	(Andre Groß/Thomas Z.)
25.01.22	1900-2100 Seemannschaft	2100-2200 Kartenaufgaben	(Andre Groß/Thomas Z.)

-----Februar

01.02.22	1900-2100 Seemannschaft	2100-2200 Kartenaufgaben	(Andre Groß/Thomas Z.)
08.02.22	1900-2200 Routen Planung	2100-2200 Kartenaufgaben	(Carsten S./Thomas Z.)
15.02.22	1900-2100 Wetter	2100-2200 Kartenaufgaben	(Anja T./Thomas Z.)
22.02.22	1900-2100 Wetter	2100-2200 Kartenaufgaben	(Anja T./Thomas Z.)

-----März

01.03.22	1900-2100 Wetter	2100-2200 offene Fragen	(Dominik H./Thomas Z.)
-----------------	------------------	-------------------------	------------------------

NaviWochenende: (bei entsprechender Nachfrage, unabhängig vom SSS-Kurs)

12.02.22	0900-1230	Naviwochende Sa	(Andreas G./)
12.02.22	1300-1700	Naviwochende Sa	(Wolf W./nn.)
13.02.22	0900-1230	Naviwochende So	(Wolf W./n.n.)
13.02.22	1300-1600	Naviwochende So	(Andreas G./ n.n.)



Der Kurs richtet sich an alle die die theoretische SSS-Prüfung in Betracht ziehen oder auch einfach nur Kenntnisse auffrischen oder vertiefen möchten. Dabei wird auf dem SKS-Stoff aufgebaut, eine Teilnahme ohne entsprechende fundierte Vorkenntnisse ist daher nicht sinnvoll.

Die Unterrichtseinheiten sind als Unterstützung und Begleitung zur Prüfungsvorbereitung gedacht, eine aktive Teilnahme, bzw. selbständiges Lernen wird vorausgesetzt.

Eine kurze Einführung und Infos zum Kursablauf gibt es zu Beginn des ersten Kursabends.
In den ersten beiden Kurswochen gibt es die Möglichkeit das Kursmaterial gesammelt zu bestellen.

Bei entsprechender Nachfrage wird ein gesondertes Übungswochenende organisiert wo wir intensiv auf navigatorische Fragestellungen eingehen werden und die Materie mit zahlreichen Aufgaben festigen.

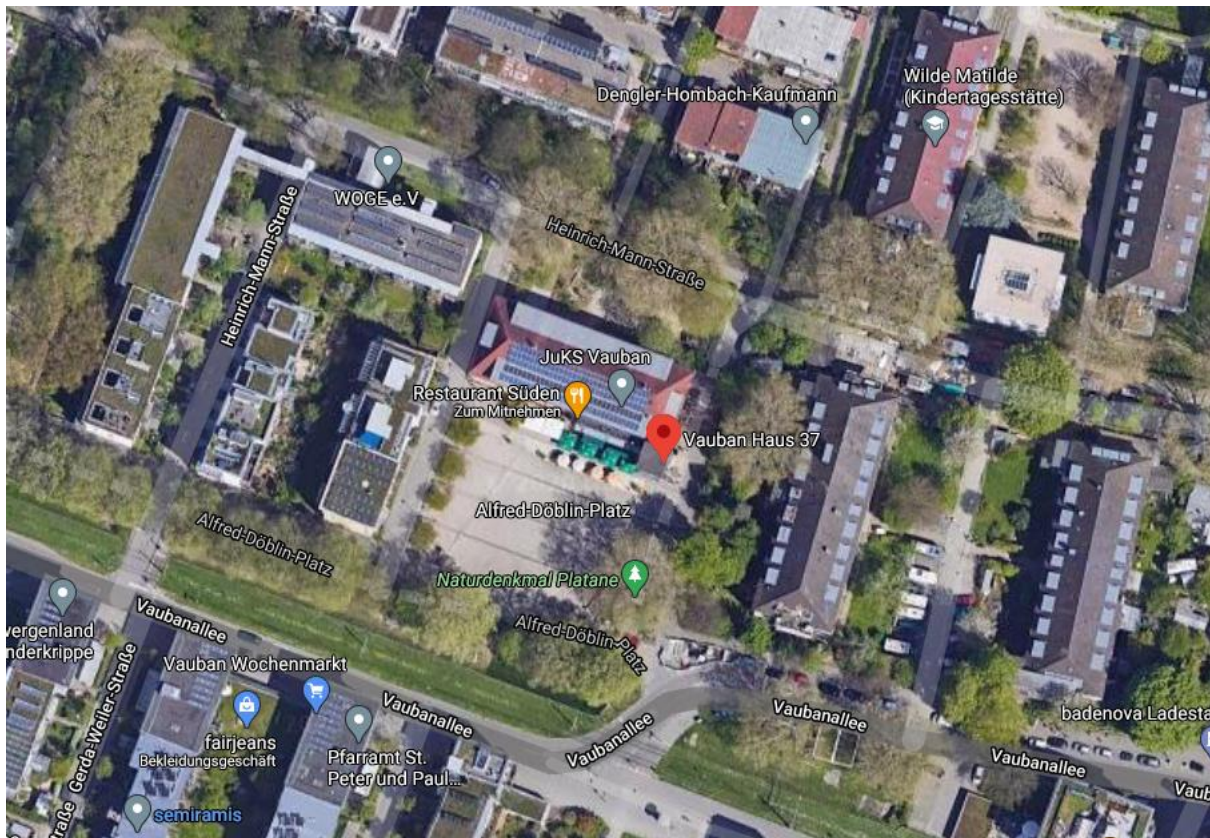
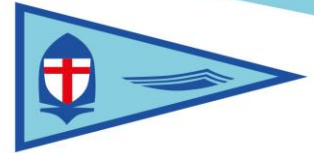


Figure 1 Lageplan Kursraum.

HSCF – Hochschul-Segelclub Freiburg e.V.



Kosten:

- Kursgebühr: siehe Anmeldeformular auf der HSCF-Homepage

Neben der Kursgebühr fallen evtl. weitere optionale Kosten an:

- Lehrmaterial: ca. 120 € (Buch, Karte, Begleitheft, ...)
- Prüfungsgebühren: ca. 170 €

folgende Kursunterlagen (Lehrmaterialien) können bei Kursbeginn gesammelt bestellt werden:

- SSS-Lehrbuch: ca.39,90 €
- Seekarte BA 2656: ca.10 €
- Begleitheft für SSS und SHS: ca.19,90 €
- Int 1: ca.10 €
- Übungen und Aufgaben: ca.19,90 €
- Beispielprüfungen: ca.19,90 € (optional)

Die Kosten orientieren sich nach den Preisen von 2015 und können von den tatsächlichen Preisen abweichen.

Die Angaben sind alle nach bestem Wissen und Gewissen mit größter Sorgfalt erstellt und sind ausschließlich für die interne Nutzung, für die Ausbildung im HSCF, gedacht. Eine Gewähr für die Richtigkeit der Angaben kann daher nicht übernommen werden. Ebenso sind **Änderungen** der Angaben **jederzeit möglich**.