

SSS Theoriekurs 2020/2021 – Vorläufiges Kursprogramm

Kurs findet immer Donnerstags statt

Kursort: Haus 37, Haus 37, Alfred-Döblin-Platz 37, 79100 Freiburg

Der Kurs baut auf dem SKS auf und richtet sich an alle die sich auf die theoretischen SSS-Prüfungen vorbereiten oder einfach Ihre Kenntnisse vertiefen möchten.

- 12.11. 1900-2100 Schifffahrtsrecht 2100-2200 Organisatorisches (./Thomas Z.)
- 19.11. 1900-2100 Schifffahrtsrecht 2100-2200 (Reserve) (./Thomas Z.)
- 26.11. 1900-2100 Schifffahrtsrecht 2100-2200 (Reserve) (./Thomas Z.)
- 03.12. 1900-2100 Radar 2100-2200 Plotübungen (Andreas W./Thomas Z.)
- 10.12. 1900-2100 ATT/Gezeiten 2100-2200 Übungen (ATT) (Mathias E./Thomas Z.)
- 17.12. 1900-2100 ATT/Stromatlas 2100-2200 Übungen (ATT) (Mathias E./Thomas Z.)
- -----
- Weihnachtspause mit Aufgaben
- -----
- 14.01. 1900-2100 Navigation 2100-2200 Übungen (ATT) (--./Thomas Z.)
- 21.01. 1900-2100 Seemannschaft 2100-2200 Kartenaufgaben (Andre Groß/Thomas Z.)
- 28.01. 1900-2100 Seemannschaft 2100-2200 Kartenaufgaben (Andre Groß/Thomas Z.)
- 04.02. 1900-2200 Seemannschaft 2100-2200 Kartenaufgaben (Andre Groß/Thomas Z.)
- -----
- 11.02. 1900-2100 Routen Planung 2100-2200 Kartenaufgaben (Carsten S./Thomas Z.)
- 18.02. 1900-2100 Wetter 2100-2200 Kartenaufgaben (Thomas Z./Thomas Z.)
- 25.02. 1900-2100 Wetter 2100-2200 Kartenaufgaben (Andre Groß/Thomas Z.)
- 05.03. 1900-2100 Wetter 2100-2200 offene Fragen (Dominik H./Thomas Z.)
- -----
- 12.03. 1900-2100 Reservetermin 2100-2200 offene Fragen (--./Thomas Z.)
- -----
- **Sonderveranstaltung: (unabhängig vom SSS-Kurs, nur bei entsprechender Nachfrage)**
- 13.02. 0900-1230 Naviwochende Sa (Andreas G./)
- 13.02. 1300-1700 Naviwochende Sa (Wolf W./nn.)
- 14.02. 0900-1230 Naviwochende So (Wolf W./n.n.)
- 14.02. 1300-1600 Naviwochende So (Andreas G./ n.n.)

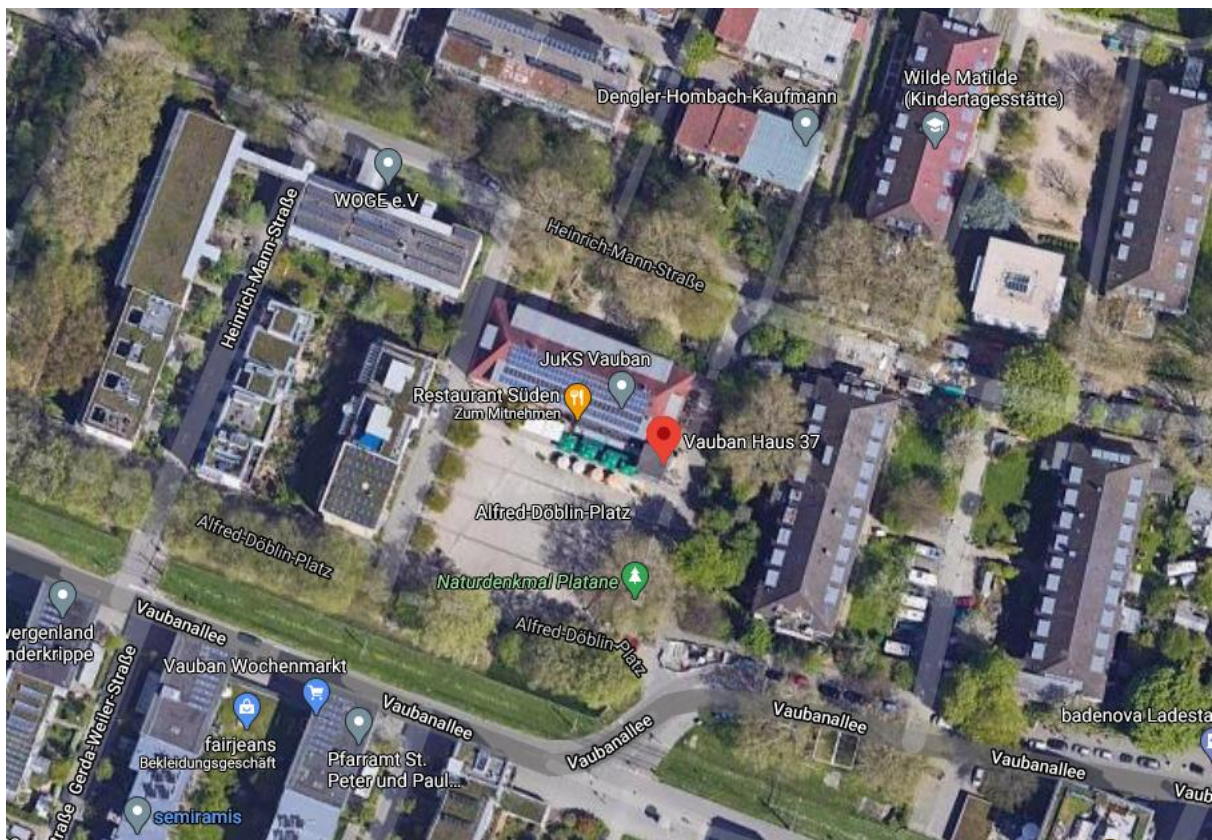


Figure 1 Lageplan Kursraum.

Kosten:

- Kursgebühr: siehe Anmeldeformular auf der Homepage

Neben der Kursgebühr fallen evtl. weitere optionale Kosten an:

- Lehrmaterial: ca. 120 €
- Prüfungsgebühren: ca. 170 €

folgende Kursunterlagen (Lehrmaterialien) können bei Kursbeginn gesammelt bestellt werden:

- SSS-Lehrbuch: ca. 39,90 €
- Seekarte BA 2656: ca. 10 €
- Begleitheft für SSS und SHS: ca. 19,90 €
- Int 1: ca. 10 €
- Übungen und Aufgaben: ca. 19,90 €
- Beispielprüfungen: ca. 19,90 € (optional)

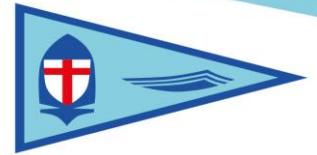
Die Kosten orientieren sich nach den Preisen von 2015 und können von den tatsächlichen Preisen abweichen.

Der Kurs richtet sich an alle die die theoretische SSS-Prüfung in Betracht ziehen oder auch einfach nur Kenntnisse auffrischen oder vertiefen möchten. Dabei wird auf dem SKS-Stoff aufgebaut, eine Teilnahme ohne entsprechende fundierte Vorkenntnisse ist daher nicht sinnvoll.

Die Unterrichtseinheiten sind als Unterstützung und Begleitung zur Prüfungsvorbereitung gedacht, eine aktive Teilnahme, bzw. selbständiges Lernen wird vorausgesetzt.

Eine kurze Einführung und Infos zum Kursablauf gibt es zu Beginn des ersten Kursabends.

In den ersten beiden Kurswochen gibt es die Möglichkeit das Kursmaterial gesammelt zu bestellen.



Der Kurs findet wöchentlich statt. Beginn jeweils um 1900 und Ende gegen 2200.
Bei entsprechender Nachfrage kann außerhalb des Kurses ein gesondertes Übungswochenende organisiert werden um die Navigation mit zahlreichen Aufgaben zu festigen.

Termin und Ort:

Start ist am 12. November 2020 um 1900 im
Haus 37, Alfred-Döblin-Platz 37, 79100 Freiburg

Die Angaben sind alle nach bestem Wissen und Gewissen mit größter Sorgfalt erstellt und sind ausschließlich für die interne Nutzung, für die Ausbildung im HSCF, gedacht. Eine Gewähr für die Richtigkeit der Angaben kann daher nicht übernommen werden. Ebenso sind **Änderungen** der Angaben **jederzeit möglich**.